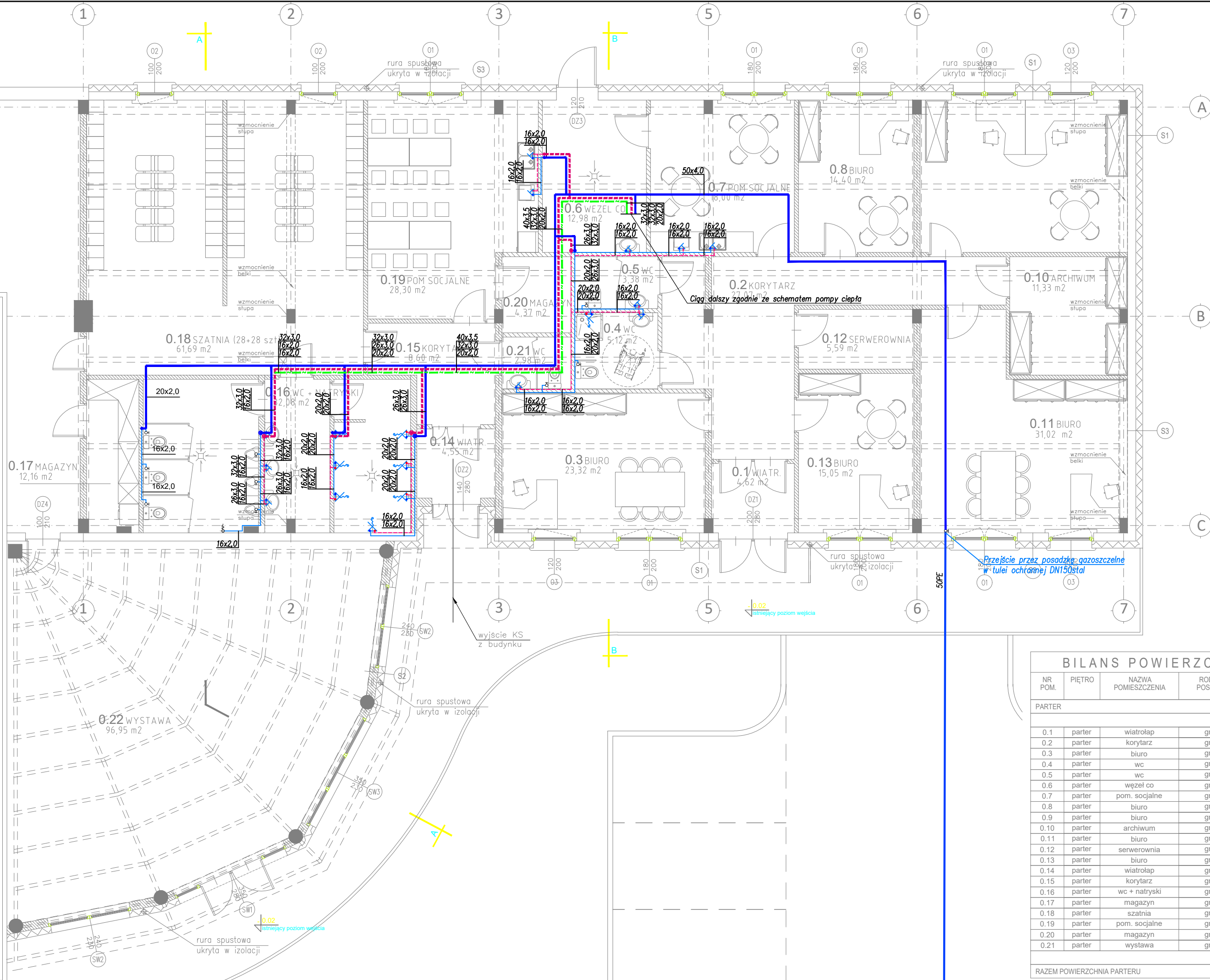


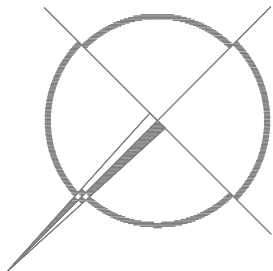
BUDYNEK ISTNIEJĄCY



- LEGENDA:
- przyłęcz instalacji wodociągowej prowadzona w gruncie
  - instalacja wodociągowa – prowadzona pod stropem
  - instalacja wodociągowa – prowadzona w posadzce/w bruzdach
  - pion instalacji wodociągowej

- Uwagi:
- Podłączenia urządzeń oraz montaż skoordynować z kartami DTR producenta urządzeń.
  - Przejścia przez przegrody budowlane koordynować z projektem architektonicznym i konstrukcyjnym

- UWAGI:
- OBIEKT NALEŻY WYKONYWAĆ ZGODNIE ZE SZTUKĄ BUDOWLANĄ ORAZ OBOWIĄZUJĄCYMI W POLSCE NORMAMI BUDOWLANYMI I WYKONAWCZYMI
  - WSZYSTKIE MATERIAŁY UŻYTE DO REALIZACJI OBIEKTU MUSZĄ POSIADAĆ ATESTY STWIERDZAJĄCE ICH PRZYDATNOŚĆ W BUDOWNICTWIE
  - WSZYSTKIE ELEMENTY DREWNIANE ZABEZPIECZYĆ ANTYGRIZYBICZNIE I PRZECIW OWADOM
  - WSZYSTKIE ELEMENTY STALOWE ZABEZPIECZYĆ ANTYKOROZYJNIE
  - WYMIARY SPRAWDZIĆ NA BUDOWIE
  - SZCZEGÓŁOWE ROZWIĄZANIA ELEMENTÓW WYBRANYCH PRZEZ WYKONAWCĘ, NALEŻY UZGODNIĆ Z INWESTOREM I PROJEKTANTEM
  - WSZELKIE ZMIANY WYMAGAJĄ UZGODNIENIA Z PROJEKTANTEM
  - PRZEBIEG POSZCZEGÓLNYCH INSTALACJI W-G RYSUNKÓW PROJEKTÓW BRANŻOWYCH
  - NA SZPIŁACH DRZWI PODANO WYMIARY OTWORÓW W MURZE



BILANS POWIERZCHNI				
NR POM.	PIĘTRO	NAZWA POMIESZCZENIA	RODZAJ POSADZKI	POW. UŻYTK.
PARTER				
0.1	parter	wiatrołap	gres	4,62
0.2	parter	korytarz	gres	27,07
0.3	parter	biuro	gres	23,32
0.4	parter	wc	gres	5,12
0.5	parter	wc	gres	3,38
0.6	parter	węzeł co	gres	12,98
0.7	parter	pom. socjalne	gres	18
0.8	parter	biuro	gres	14,40
0.9	parter	biuro	gres	25,92
0.10	parter	archiwum	gres	11,33
0.11	parter	biuro	gres	31,02
0.12	parter	serwerownia	gres	5,59
0.13	parter	biuro	gres	15,05
0.14	parter	wiatrołap	gres	4,55
0.15	parter	korytarz	gres	8,60
0.16	parter	wc + natryski	gres	32,08
0.17	parter	magazyn	gres	12,16
0.18	parter	szatnia	gres	61,69
0.19	parter	pom. socjalne	gres	28,30
0.20	parter	magazyn	gres	7,39
0.21	parter	wystawa	gres	96,95
RAZEM POWIERZCHNIA PARTERU				449,45m2

NAZWA RYSUNKU:

RZUT PARTERU

**tektoline**  
pracownia projektowa

PRACOWNIA PROJEKTOWA TEKTOLINE s.c.  
Al. Grunwaldzka 212, lok. 5/1; 80-266  
Gdańsk  
www.tektoline.pl, biuro@tektoline.pl

TEMAT: ADAPTACJA BUDYNKU BIUROWEGO W ELBLĄGU PRZY ULICY NOWODWORSKA 43A, DZ. NR. 137 ORAZ 147

ETAP PROJEKTU: PROJEKT WYKONAWCZY

BRANŻA: SANITARNA

NAZWA RYSUNKU: RZUT PARTERU –INSTALACJA WODOCIĄGOWA

autor: mgr inż. Rafał Malinowski  
upr. nr POM/0244/PWOS/12

SKALA: 1:100

NR RYS./REWIZJA: S2/00

DATA: 02.2023